

Morfologie ed Applicazioni

Ing. Livio Izzo – Past President Assoprem

B [UILD]
SMART!

costruire e rinnovare in modo sostenibile e sicuro

MADEexpo
Milano Architettura Design Edilizia

in collaborazione con



Agenda

- LA TRAVE PREM RENDE FATTIBILI TUTTI I TUOI PROGETTI
- TECNOLOGIA SVILUPPATA CON IL CONCORSO DI TANTI
- MORFOLOGIE E CATEGORIE STRUTTURALI: SOLUZIONI MIRATE
- PROGETTAZIONE, PRODUZIONE E CONTROLLI

La Trave PREM

Un gioiello della tecnologia italiana che:

- **massimizza i vantaggi del cemento armato e delle strutture miste;**

- **è pensata e sviluppata completamente in Italia, con il concorso di tante menti e di tante imprese;**

...Vediamo insieme se questa affermazione è fondata...

LA TRAVE PREM RENDE FATTIBILI TUTTI I TUOI PROGETTI

Travi PREM 2015

impiego di trave TMQ



impiego di trave PREM TS



impiego di trave TLQ



impiego di trave TMQ



impiego di trave REAM



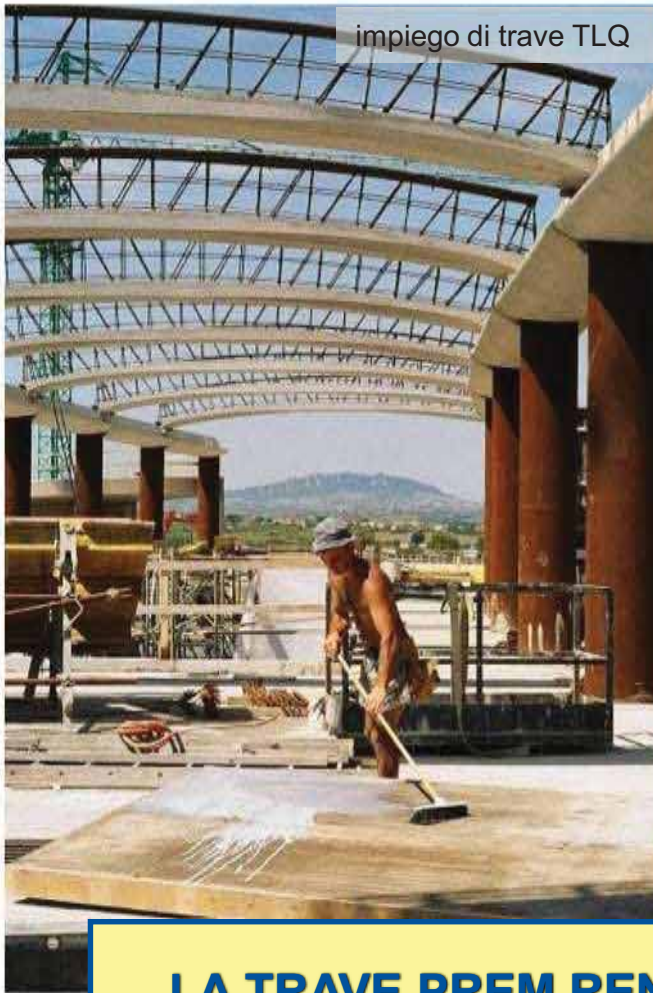
LA TRAVE PREM RENDE FATTIBILI TUTTI I TUOI PROGETTI

assoprem

**Associazione Nazionale
Produttori Travi
Reticolari Miste**

MADExpo - BuildSmart - Rho, 20 Marzo 2015 - Incontro Tecnico ASSOPREM

Travi PREM 2015



LA TRAVE PREM RENDE FATTIBILI TUTTI I TUOI PROGETTI

assoprem

Associazione Nazionale
Produttori Travi
Reticolari Miste

MADEexpo - BuildSmart - Rho, 20 Marzo 2015 - Incontro Tecnico ASSOPREM

Travi PREM 2015



impiego di trave TMQ



impiego di trave TMQ



impiego di trave TLQ



impiego di trave ITO PREM

LA TRAVE PREM RENDE FATTIBILI TUTTI I TUOI PROGETTI

assoprem

Associazione Nazionale
Produttori Travi
Reticolari Miste

MADEexpo - BuildSmart - Rho, 20 Marzo 2015 - Incontro Tecnico ASSOPREM

Travi PREM 2015



LA TRAVE PREM RENDE FATTIBILI TUTTI I TUOI PROGETTI

assoprem

Associazione Nazionale
Produttori Travi
Reticolari Miste

MADEexpo - BuildSmart - Rho, 20 Marzo 2015 - Incontro Tecnico ASSOPREM

Travi PREM 2015



impiego di trave TLQ



impiego di trave PREM SD



impiego di trave CAM



impiego di trave rep

LA TRAVE PREM RENDE FATTIBILI TUTTI I TUOI PROGETTI

assoprem

Associazione Nazionale
Produttori Travi
Reticolari Miste

MADEexpo - BuildSmart - Rho, 20 Marzo 2015 - Incontro Tecnico ASSOPREM

Travi PREM 2015



impiego di trave reticolare SD



impiego di trave rep



impiego di trave rep

LA TRAVE PREM RENDE FATTIBILI TUTTI I TUOI PROGETTI

assoprem

Associazione Nazionale
Produttori Travi
Reticolari Miste

MADEexpo - BuildSmart - Rho, 20 Marzo 2015 - Incontro Tecnico ASSOPREM

Travi PREM 2015



impiego di trave TLQ



impiego di trave SER



impiego di trave PREM SD



LA TRAVE PREM RENDE FATTIBILI TUTTI I TUOI PROGETTI

assoprem

Associazione Nazionale
Produttori Travi
Reticolari Miste

MADEexpo - BuildSmart - Rho, 20 Marzo 2015 - Incontro Tecnico ASSOPREM

Travi PREM 2015

impiego di trave SER



impiego di trave NPS Basic



impiego di trave NPS Basic



LA TRAVE PREM RENDE FATTIBILI TUTTI I TUOI PROGETTI

assoprem

Associazione Nazionale
Produttori Travi
Reticolari Miste

MADEexpo - BuildSmart - Rho, 20 Marzo 2015 - Incontro Tecnico ASSOPREM

Travi PREM 2015



LA TRAVE PREM RENDE FATTIBILI TUTTI I TUOI PROGETTI

assoprem

Associazione Nazionale
Produttori Travi
Reticolari Miste

MADEexpo - BuildSmart - Rho, 20 Marzo 2015 - Incontro Tecnico ASSOPREM

Travi PREM 2015



impiego di trave rep



impiego di trave TLQ



impiego di trave TAU PREM



impiego di trave SER

LA TRAVE PREM RENDE FATTIBILI TUTTI I TUOI PROGETTI

assoprem

Associazione Nazionale
Produttori Travi
Reticolari Miste

MADExpo - BuildSmart - Rho, 20 Marzo 2015 - Incontro Tecnico ASSOPREM

Travi PREM 2015



impiego di trave PREM SD



impiego di trave SER



impiego di trave PREM TS



LA TRAVE PREM RENDE FATTIBILI TUTTI I TUOI PROGETTI

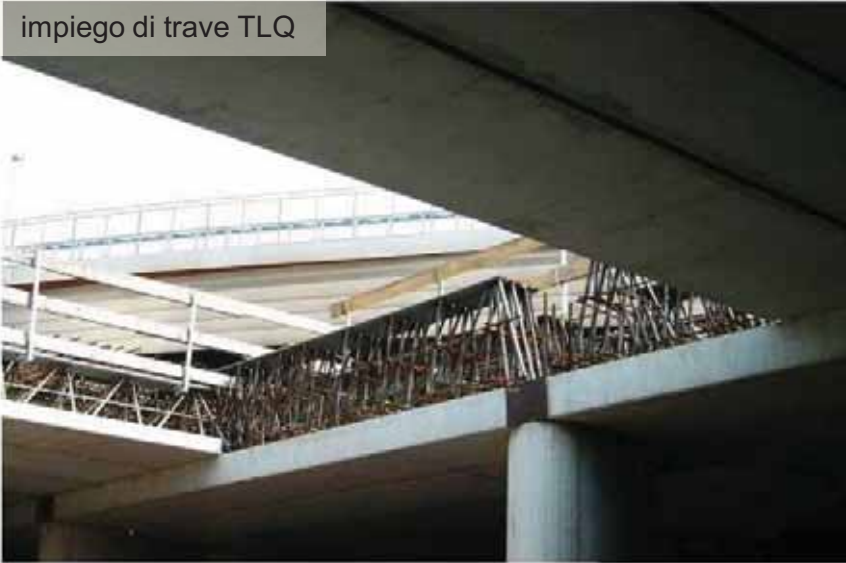
assoprem

Associazione Nazionale
Produttori Travi
Reticolari Miste

MADEexpo - BuildSmart - Rho, 20 Marzo 2015 - Incontro Tecnico ASSOPREM

Travi PREM 2015

impiego di trave TLQ



impiego di trave PREM SD



impiego di trave TLQ



impiego di trave TMQ



LA TRAVE PREM RENDE FATTIBILI TUTTI I TUOI PROGETTI

assoprem

Associazione Nazionale
Produttori Travi
Reticolari Miste

MADEexpo - BuildSmart - Rho, 20 Marzo 2015 - Incontro Tecnico ASSOPREM

Travi PREM 2015

impiego di trave PREM SD



impiego di trave TLQ



LA TRAVE PREM RENDE FATTIBILI TUTTI I TUOI PROGETTI

assoprem

Associazione Nazionale
Produttori Travi
Reticolari Miste

MADEexpo - BuildSmart - Rho, 20 Marzo 2015 - Incontro Tecnico ASSOPREM

Travi PREM 2015

impiego di Trave Lastra



impiego di trave PREM TS



impiego di trave TLQ



impiego di trave TMQ



LA TRAVE PREM RENDE FATTIBILI TUTTI I TUOI PROGETTI

assoprem

Associazione Nazionale
Produttori Travi
Reticolari Miste

MADEexpo - BuildSmart - Rho, 20 Marzo 2015 - Incontro Tecnico ASSOPREM

Travi PREM 2015

impiego di trave PREM SD



impiego di trave TRR



impiego di trave SER



LA TRAVE PREM RENDE FATTIBILI TUTTI I TUOI PROGETTI

Travi PREM 2015



impiego di trave SD



impiego di trave TLQ



impiego di trave TLQ

LA TRAVE PREM RENDE FATTIBILI TUTTI I TUOI PROGETTI

assoprem

Associazione Nazionale
Produttori Travi
Reticolari Miste

MADEexpo - BuildSmart - Rho, 20 Marzo 2015 - Incontro Tecnico ASSOPREM

Travi PREM 2015



LA TRAVE PREM RENDE FATTIBILI TUTTI I TUOI PROGETTI

assoprem

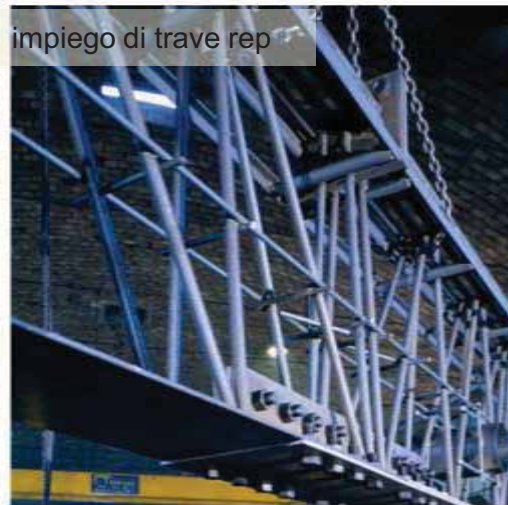
Associazione Nazionale
Produttori Travi
Reticolari Miste

MADEexpo - BuildSmart - Rho, 20 Marzo 2015 - Incontro Tecnico ASSOPREM

Travi PREM 2015



impiego di trave TMQ



impiego di trave rep



impiego di trave TMQ



impiego di trave TLQ

LA TRAVE PREM RENDE FATTIBILI TUTTI I TUOI PROGETTI

assoprem

Associazione Nazionale
Produttori Travi
Reticolari Miste

MADEexpo - BuildSmart - Rho, 20 Marzo 2015 - Incontro Tecnico ASSOPREM

... **Per decine di milioni di metri quadrati di impalcati nel terziario e nel residenziale in tutta Italia...**

Dalle realizzazioni più piccole alle più complesse, molte di queste opere non si sarebbero potute realizzare COSI' (tempi, risorse, geometrie, autoportanza etc.).

Ecco perché riteniamo fondato lo slogan:

“la trave PREM rende fattibili tutti i tuoi progetti”

LA TRAVE PREM RENDE FATTIBILI TUTTI I TUOI PROGETTI